

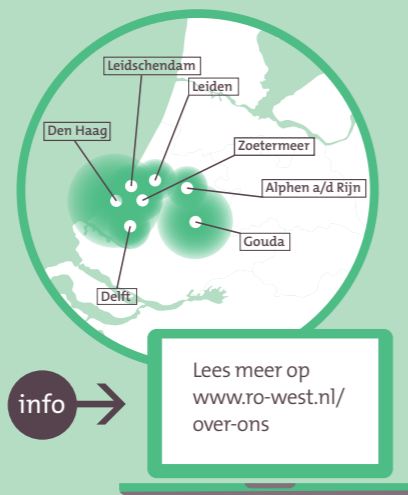
Iedere patiënt krijgt integraal kwalitatief optimale oncologische zorg binnen onze regio. Dichtbij als het kan, elders in de regio als het moet en altijd in samenhang. De zeven partners werken samen op een open, transparante en gelijkwaardige basis, gericht op kwaliteit voor de patiënten.



Organisatie

RO West is een samenwerkingsverband tussen de ziekenhuizen in West-Nederland:

- Alrijne Ziekenhuis, Leiden/ Alphen aan den Rijn
- Groene Hart Ziekenhuis, Gouda
- HagaZiekenhuis, Den Haag
- Haaglanden Medisch Centrum, Den Haag/ Leidschendam
- LangeLand Ziekenhuis, Zoetermeer
- Leids Universitair Medisch Centrum, Leiden
- Reinier de Graaf Gasthuis, Delft



info

Lees meer op www.ro-west.nl/over-ons

De organisatie bestaat uit:



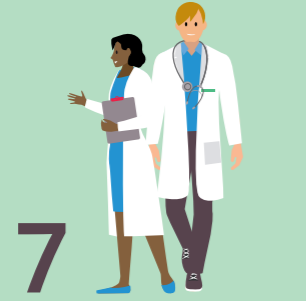
9 Netwerk tumorgroepen



1 Werkgroep Klinisch Onderzoek



7 Bestuurders



7 Vertegenwoordigers van de oncologie commissies



298

Zorgprofessionals zijn betrokken bij een van de netwerktumorgroepen bestaande uit:

- Internist-oncologen
- Chirurgen
- Verpleegkundig specialisten
- Radioterapeuten
- Radiologen
- Pathologen
- Medisch specialisten
- Research professionals



4 Leden Programmteam



6 Ziekenhuis coördinatoren

Communicatie RO West

- Maandelijks overleg 7 ziekenhuizen
- Website geprofessionaliseerd
- Ontwerp organogram, organisatie, jaarplan 2021
- Werving volgers LinkedIn

Feiten en cijfers



- 23 overleggen van verschillende netwerktumorgroepen
- 1 heimiddag BO en VOC (september)
- 1 bijeenkomst internist-oncologen (oktober/online)
- 1 online werkconferentie (november)
- 5 overleggen Taskforce ICT (online)
- 12 overleggen coördinatoren ziekenhuizen (online)
- 4 Bestuurlijke Overleggen
- 15% van landelijk aantal oncologie-studies loopt via ziekenhuizen RO West
- 3 regionale MDO's voor Ovariumcarcinoom, Melanomen en UpperGI
- 2 themabijeenkomsten Melanomen: "Marges" bij chirurgie en SWK bij HH-gebied
- 2 regiorapportages IKNL voor Endometriumcarcinoom en Melanomen
- 9 overleggen met vertegenwoordigers oncologiecommissies (VOC)

Projecten gestart



- Pilot Gynaecoloog met Oncologie als Aandachtsgebied (GOA) met NTG Gyn.
- Regionale samenwerking in LUMC voor OVHIPEC behandeling.
- Proeftuin Waardegedreven financiering (Citrien) met NTG Gyn
- Pilot Aantoonbare kwaliteit netwerkgroep met NTG Gyn
- Juiste informatie Samen Beslissen (Passend behandelplan Citrien) met NTG Lower GI
- Netwerkcasemanagement (Passend behandelplan Citrien) met NTG Upper GI
- Uitwisseling radiologische beelden en verslagen in de regio (gedeeltelijk gerealiseerd)
- Gegevenssets oncologie endocriene tumoren (hypofysetumoren en schildkliertumoren (beschikbaar voor regio)
- Regionale digitale pathologie (onderzoeksfase)
- Kennisplatform (HMC + RdGG - CRC)

Protocollen en zorgpaden voor de regio opgeleverd

- Protocol Mamma
- Protocol Neoadjuvante behandeling mammacarcinoom
- Behandelrichtlijn Mammacarcinoom radiotherapie
- Zorgpad Mammacarcinoom BZH
- Regionaal zorgpad Ovariumcarcinoom

Aantallen patiënten behandeld binnen RO West

Incidentie nieuwe invasieve tumoren	Diagnoses RO West		Behandeling RO West		Behandeling Nederland		Aandeel RO West (behandelingen)	
	2019	2020	2019	2020	2019	2020	2019	2020
NTG Melanomen Huidmelanoom PCC van de huid	784	745	769	732	7.202	6.768	11,1%	11,2%
NTG Long	1.723	1.686	1.727	1.684	15.243	14.792	aantallen bij elkaar opgeteld	
NTG Mamma Borst (invasief)	1.399	1.218	1.360	1.208	14.650	13.463	9,3%	9,0%
NTG Lower GI Darm (dikke darm, endeldarm)	1.557	1.427	1.528	1.391	16.453	14.315	9,3%	9,7%
NTG Uro Prostaat Blaaskanker Nierkanker	1.329	1.061	1.296	1.046	13.011	11.436	10,0%	9,2%
NTG Gyn Ovariumcarcinoom	1.357	1.172	1.238	1.096	13.365	11.927	9,3%	9,2%
NTG Upper GI Maag Slokdarm	266	457	259	448	3.125	4.199	8,3%	10,7%
NTG HPB Lever Alvleesklier Galweg & galblaas	230	193	211	186	2.789	2.423	7,6%	7,7%
NTG Neuro Hersenen	145	141	147	140	1.479	1.392	9,9%	10,1%
Alle tumortypen RO West en landelijk	90	108	86	106	1.071	1.232	8,0%	8,6%
	252	208	242	208	2.522	2.303	9,6%	9,0%
	126	99	126	97	1.045	881	12,1%	11,0%
	301	239	298	238	2.852	2.404	10,5%	9,9%
	75	57	73	55	909	872	8,0%	6,3%
	142	182	179	203	1.428	1.291	12,5%	15,7%
	12.573	11.710	12.314	11.557	124.106	117.263	9,9%	9,9%