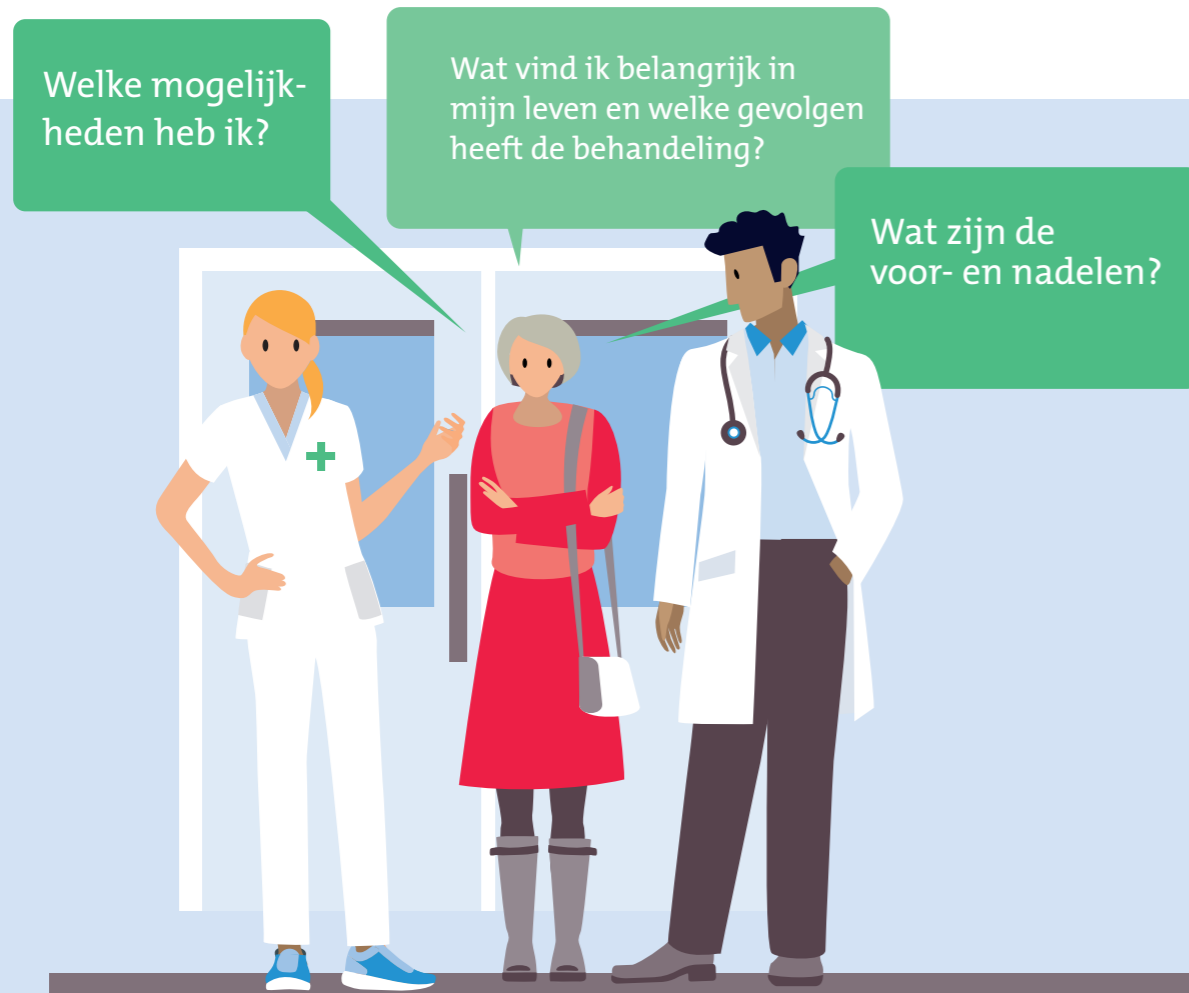


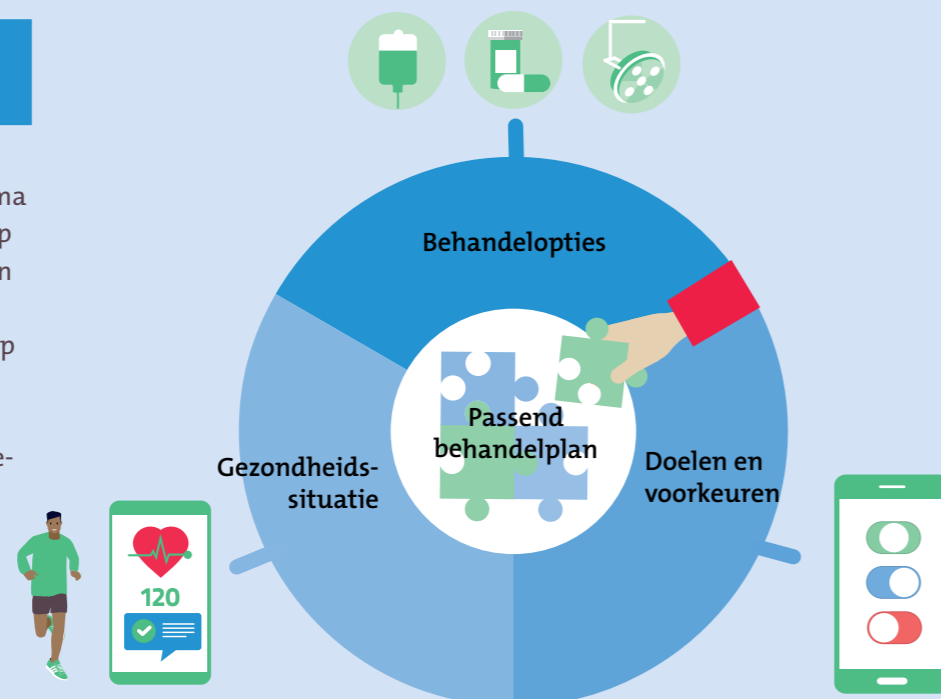
# Samen Beslissen - wat betekent dit voor mij en de patiënt?

Een inventarisatie door Regionaal Oncologienetwerk West bij de 7 deelnemende ziekenhuizen (Lower GI/darmkanker) Mei 2021



## Project 'Juiste Informatie Samen Beslissen'

Dit Citrien project valt onder het thema Passend Behandelplan en richt zich op het verzamelen en beschikbaar stellen van complete ziektegerichte en persoonsgerichte informatie en het op basis daarvan 'samen beslissen' door patiënt en zorgverlener. Er wordt gestreefd naar een optimale behandeling voor iedere patiënt met kanker, gebaseerd op het model Passend Behandelplan.



## Wat is Samen Beslissen precies?



- Patiënt beslist samen met zorgverlener welke zorg of behandeling het beste past.
- Medische mogelijkheden én persoonlijke voorkeuren patiënt staan centraal.
- Het gesprek tussen de patiënt en de zorgverleners is daarbij essentieel.
- Samen beslissen blijkt in praktijk niet vanzelfsprekend.



Uit onderzoek van NFK blijkt dat (ex-)kankerpatiënten nog onvoldoende geïnformeerd worden over de lange termijn gevolgen van de behandeling. Bij de helft was er geen aandacht voor persoonlijke voorkeuren.

Bron: landelijk onderzoek NFK i.s.m. ledenorganisaties. Lees de volledige resultaten op [www.doneerjeervaring.nl](http://www.doneerjeervaring.nl) (november 2018)

## Wat doen de 7 ziekenhuizen hiermee?



- Kennis delen over inzet tools
- Opleveren handreiking voor de regio
- Delen lessons learned
- Inventarisatie behoeftes regionale samenwerking darmkanker

## Aandachtspunten en gedeelde visie door de zeven deelnemende ziekenhuizen



→ Tijd investeren is een belangrijke voorwaarde voor succesvolle implementatie

→ Meer aandacht voor Samen Beslissen in gesprek met patiënt

## Succesvol Samen Beslissen

- 1 Sterk afhankelijk van gedrag zorgmedewerkers
- 2 Van willen naar doen!
- 3 Tools zoals PROMS\*, keuzehulpen, Samen Beslissen trainingen en e-learnings kunnen ondersteunen

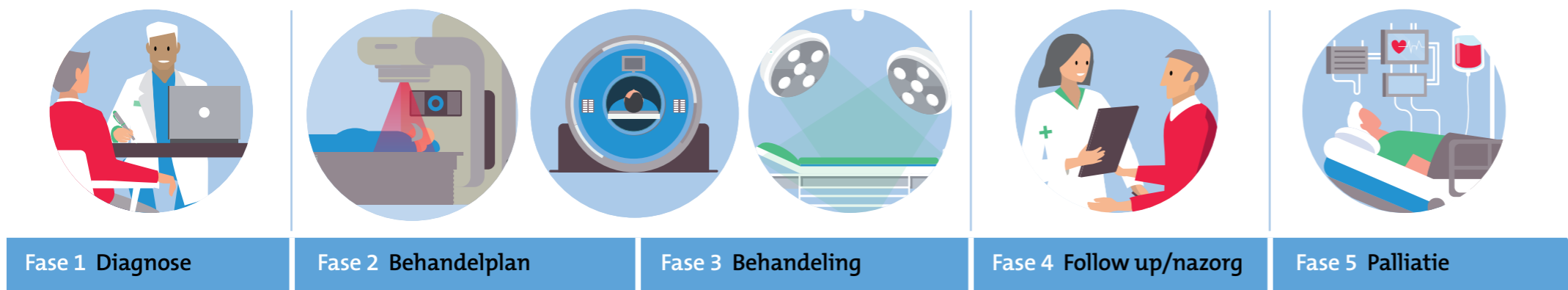


\*Patient Reported Outcomes Measures

Laat je inspireren door collega's en geef Samen Beslissen een boost!

## Welke tool wanneer inzetten voor Samen Beslissen

Gedurende het hele zorgpad wordt de gezondheid van de patiënt in kaart gebracht met behulp van verschillende tools. De meetgegevens worden meegenomen in het Samen Beslissen proces. In onderstaand overzicht staat hoe de ziekenhuizen dit nu doen:



### Tools

Standaard tools die tijdens het hele zorgproces worden ingezet. Fase 1 t/m 5



### LAST meter



### PROMS Patiëntvragenlijsten Fase 1, 2 en 4



#### Ervaringen ziekenhuizen PROMS

- Meer informatie over de patiënt beschikbaar om behandelkeuze te maken
- Een dashboard maakt het verloop van het behandeltraject inzichtelijk
- LUMC en Groene Hart Ziekenhuis werken met verschillende PROMS in de spreekkamer

#### Ervaringen patiënten PROMS

- Patiënten voelen zich meer in de 'lead' en beter gehoord
- Invullen PROMS kost soms veel tijd omdat vragenlijsten lang zijn

### Shared Decision making training/ e-learning Fase 1, 2 en 3



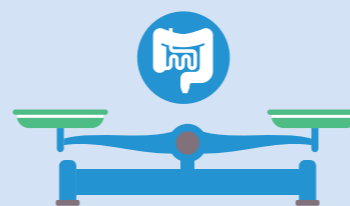
#### Ervaringen ziekenhuizen Shared Decision making training/e-learning

- Gericht op keuze van eerste behandeling na diagnose CRC bij merendeel van de ziekenhuizen
- Trainingen worden positief ontvangen bij zorgverleners en bieden nieuwe inzichten
- Herhaling van training is nodig
- Trainingen vragen tijdsinspanning en moeite om gedrag van zorgverleners aan te passen/te veranderen
- HMC en LLZ hebben trainingen gevolgd

### Pro-actieve zorgplan Fase 1 t/m 5

LangeLand Ziekenhuis is in de startfase met het pro-actieve zorgplan waarmee alle zorgmedewerkers toegang krijgen tot dezelfde informatie. De patiënt krijgt daardoor meer regie.

### Dikkedarmkanker keuzehulp Fase 5



#### Ervaringen ziekenhuizen dikke darmkanker keuzehulp

- Veel gebruik van de praatplaat met informatie over behandeling en bijwerkingen. (<https://ddk.keuzehulp.nl/hoe-werkt-het>) Goed en makkelijk werkbaar
- Informatie is digitaal beschikbaar, maar patiënten maken hier nauwelijks gebruik van
- Reinier de Graaf en Haga gebruiken keuzehulp in de palliatieve fase

#### Patiënt ervaringen dikke darmkanker keuzehulp

- Keuzehulp is digitaal te uitgebreid om makkelijk te gebruiken

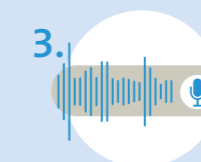
## 6 stappen om PROMS te implementeren (kan tijdens hele zorgpad):



1. Vragenlijst selecteren met stakeholders.



2. Nulmeting via audio opnames van follow up consulten zonder inzet PROMS.



3. Analyse audio opnames.



4. Analyse terugkoppelen aan zorgverleners.



5. Nameting via audio opnames en inzet PROMS vragenlijsten bij klein aantal follow up consulten (pilot).



6. Pilot analyse en evaluatie, eventuele aanpassingen doorvoeren in alle follow up consulten.

"Via PROMS kregen we nog meer informatie van de patiënt."  
Koen Peeters, Stuurgroep Samen beslissen en chirurg LUMC

### Lessons learned

- Interactie en goede communicatie met de patiënt essentieel voor Samen Beslissen.
- Zorgen voor voldoende tijd voor Samen Beslissen tijdens consult met de patiënt.
- Wensen en voorkeuren patiënt beter in beeld te brengen en vastleggen in patiëntdossier.
- De patiënt bij alle beslissingen meenemen, niet alleen bij primaire behandeling.
- PROMS kunnen ingezet worden om Samen Beslissen te verbeteren.

### Het vervolg

Om Samen Beslissen bij de ziekenhuizen succesvol te optimaliseren, worden de uitkomsten en bevindingen van dit project gedeeld met de Netwerktumorgroep Lower GI van Regionaal Oncologen netwerk West. Aanbevelingen zijn:

- Delen van zorgpaden en contactgegevens tussen de ziekenhuizen
- Delen van patiëntinformatie en verwijzing tussen de ziekenhuizen (print en online).
- Deelname van verpleegkundig specialisten en/of casemanagers aan regionaal MDO.
- Aansluiting van verpleegkundig specialisten en/of casemanagers bij Netwerktumorgroep Lower GI.
- Continueren van gewenst regulier casemanagersoverleg.